



## FOURNITURES SCOLAIRES À USAGE INDIVIDUEL À LA CHARGE DES FAMILLES (CM1)



1 trousse

4 stylos à bille  
(bleu, noir, rouge, vert)

Crayons à papier

**en prévoir plusieurs**



1 gomme

blanche

1 taille-crayons  
(à réservoir  
plastique)1 paire de ciseaux  
(scolaires) 12 à 13 cm  
(bout rond métal)

(pas de ciseaux pointus !)  
Il en existe pour gauchers



tube de colle

**en prévoir plusieurs**



1 surligneur jaune



1 stylo-plume avec cartouches  
d'encre bleue et des effaceurs.  
Prévoir plusieurs cartouches pour  
l'année ou 1 stylo effaçable BLEU  
avec des recharges

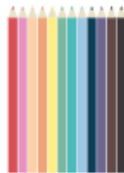
1 CARTABLE pratique pouvant contenir un grand classeur avec :



1 ardoise blanche avec **des stylos d'ardoise BLEUS**  
(en prévoir plusieurs) et un chiffon propre.

1 classeur rigide  
(21 x 29,7 cm)

(4 anneaux / épaisseur 40 mm)

12 crayons  
de couleur12 feutres  
de couleur

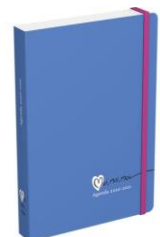
(pointe moyenne) pas de règle souple

1 règle plate  
en plastique  
30 cm1 équerre  
en plastique  
21 cm - 60°1 compas  
(métal ou plastique)1 petit cahier  
96 pages (17 x 22 cm)

cahier de brouillon



Trieur cartonné 24x32 - 6 positions



1 agenda

1 rouleau de plastique  
pour couvrir les livres

Tous les livres de l'école devront  
être couverts et étiquetés (prévoir  
quelques étiquettes autocollantes)



des mouchoirs en papier  
(pochettes individuelles).

**Tout ce matériel devra être vérifié et renouvelé au cours de l'année scolaire.**